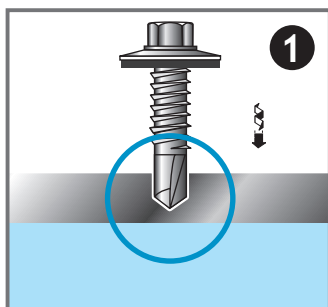


# Duometal

Os parafusos Duometal possuem cabeça e corpo em aço inoxidável série 300 e ponta broca em aço carbono, aliando a alta resistência à corrosão com um ótimo desempenho na perfuração.

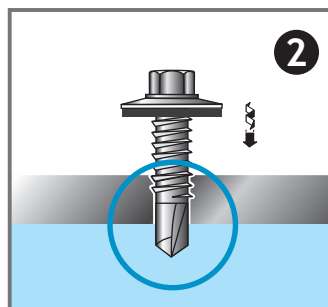
O uso deste fixador é recomendado para ambientes com alta agressividade, que necessitam de resistência à corrosão tanto externa quanto interna.

## Fura



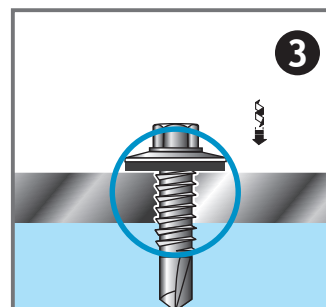
Fura chapas de aço com espessuras de até 6mm (ponta 3) e 12,7mm (ponta 5).

## Rosqueia





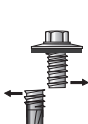
O tratamento térmico na ponta broca permite que o fixador fure e lamine a rosca na chapa de aço.

## Fixa e Veda



A rosca não deforma, o que garante a resistência ao arrancamento. Arruela de vedação tipo BW-EPDM.

## Propriedades Mecânicas

Ponta Broca	Espessura	 Torque de Ruptura (Nm)	 Resistência à tração Kgf (min)	 Resistência ao cisalhamento Kgf (min)
Ponta 3	Diametro 1/4 (6,3mm)	14	960	750

## Arrancamento (pull-out)

Espessura da Chapa (mm)	Kgf		
	14/12-14	1/4-14	Viga
2	310	320	-
3	560	630	-
4	800	860	-
6	840	940	-
12	-	-	960

■ Chapa de aço utilizada para teste: de acordo com ISO 10666, HV110-165 (HRB62.3-69.0).  
■ Teste de arrancamento: de acordo com a norma ASTM F606-06.

## Composição Química

Aço	C	Si	Mn	P	S	Ni	Cr	Mo	Cu
AISI 304	Max 0.08	Max 1.00	Max 2.00	Max 0.045	Max 0.030	8.00-10.00	18.00-20.00	-	-

■ Nota: De acordo com a norma DIN ISO 3506, a composição do aço inoxidável pode aceitar até 4% de Cu.

## Autoperfurantes Duometal

Produtos	Códigos	Ponta	Cap. de Furação (mm)	Material	Emb. Padrão em Peças
Paraf AP Duometal 1/4-14x7/8 Sext BW	21524039.KBW	1	1,58	Inox 304	2000
Paraf AP Duometal 1/4-14x1 Sext BW	21524040.KBW	3	6,00	Inox 304	2000
Paraf AP Duometal 1/4-14x1.1/2 Sext BW	21524042.KBW	3	6,00	Inox 304	1500
Paraf AP Duometal 12-14x3 Sext BW RD 1/4	21524045.KBW	3	6,00	Inox 304	750
Paraf AP Duometal 12-14x4.1/2 Sext BW RD 1/4	21524046.KBW	3	6,00	Inox 304	400
Paraf AP Duometal 12-24x1.1/2 Sext BW viga	21524050.KBW	5	12,70	Inox 304	1800

fixadores autoperfurantes, autoatarraxantes, vedações e acessórios para construção

Fone (11) 3832-2629 | [www.mored.com.br](http://www.mored.com.br) - [mored@uol.com.br](mailto:mored@uol.com.br)  
Rua Cel. Domingos Ramos, 40 - Vila Leopoldina - São Paulo - SP - CEP 05311-040

